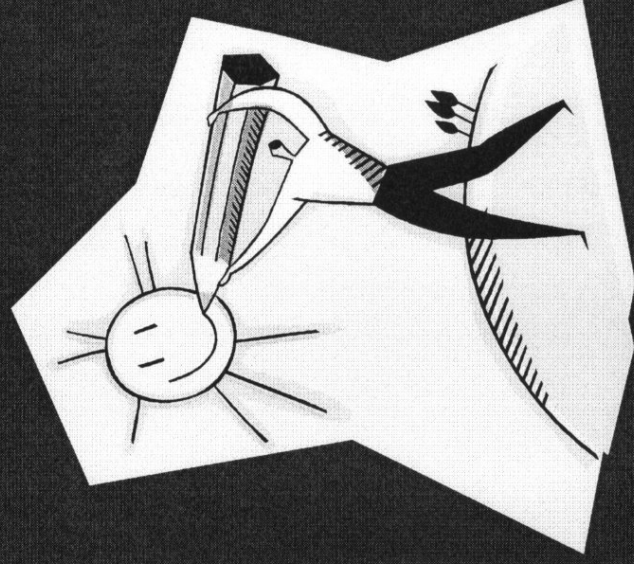


# Wyniki sprawdzianu i egzaminu gimnazjalnego w 2009r. uczniów szkół w gminie Szubin

# SPRAWDZIAN - 2009



## Liczba uczniów przystępująca do sprawdzianu w 2009r.

Lp.	Szkoła	Liczba uczniów
1	Szkoła Podstawowa Nr 1 w Szubinie	67
2	Szkoła Podstawowa Nr 2 w Szubinie	61
3	Szkoła Podstawowa Nr 4 w Królikowie	19
4	Szkoła Podstawowa w Kowalewie	23
5	Szkoła Podstawowa w Kołaczkowie	19
6	Szkoła Podstawowa w Rynarzewie	45
7	Szkoła Podstawowa w Turze	24
	Ogółem:	258

## Liczba uczniów, którym dostosowano warunki sprawdzianu

---

Arkusz	Liczba	%
1	1	0,4
2	1	0,4
3	-	0,00
4	-	0,00
Razem		0,8

Jakie umiejętności uczniów były mierzone podczas sprawdzianu?

---

**CZYTANIE**

**PISANIE**

**ROZUMOWANIE**



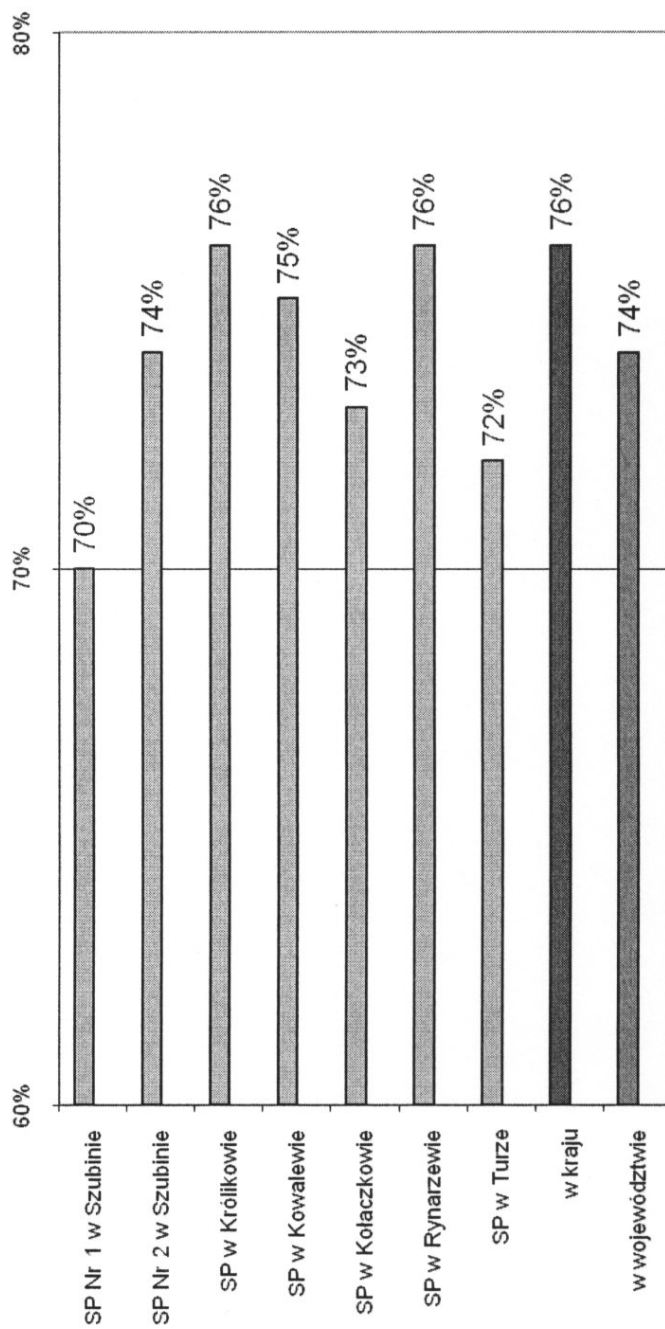
**WYKORZYSTANIE  
WIEDZY  
W PRAKTYCE**

**KORZYSTANIE  
Z INFORMACJI**

# CZYTANIE

## SPRAWDZIAN – 2009 r.

Poziom osiągnięć uczniów w obszarze umiejętności czytania na sprawdzianie 2009r.  
w poszczególnych szkołach



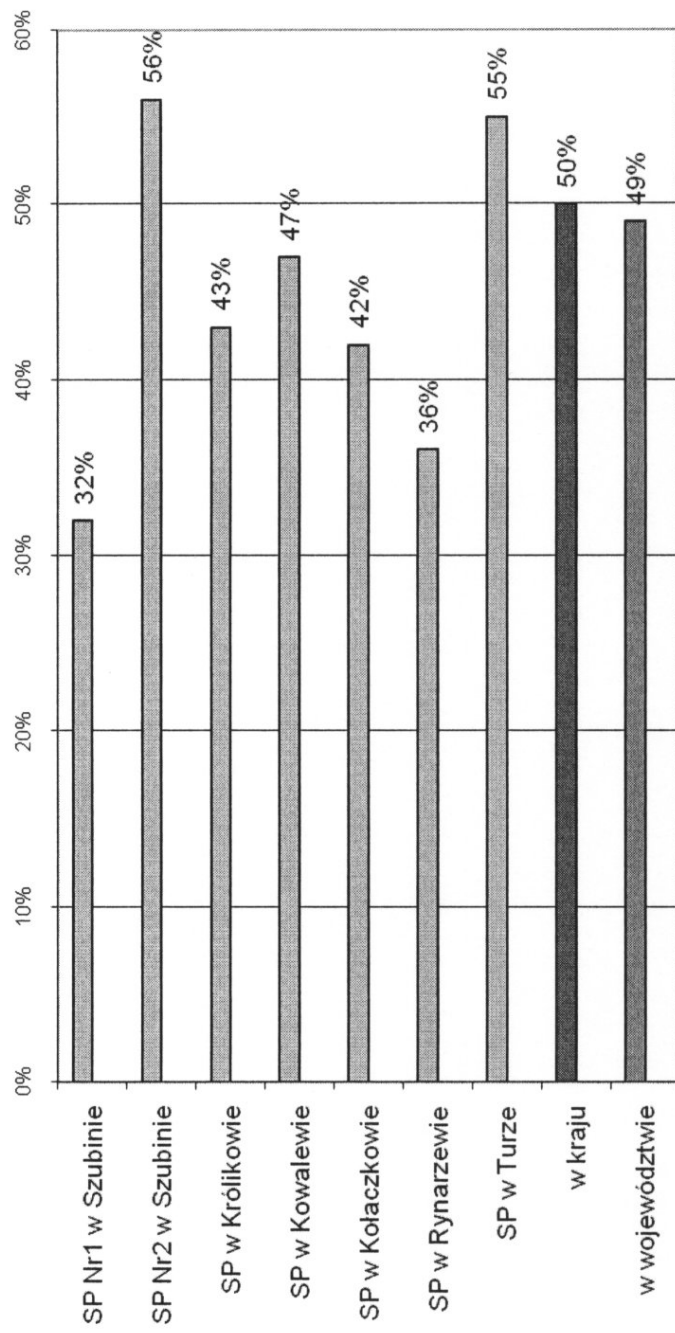
Wskaźnik krajowy \_\_\_\_\_

Wskaźnik wojewódzki \_\_\_\_\_

# PISANIE

SPRAWDZIAN – 2009 r.

Poziom osiągnięć uczniów w obszarze umiejętności pisania na sprawdzianie 2009r. w poszczególnych szkołach



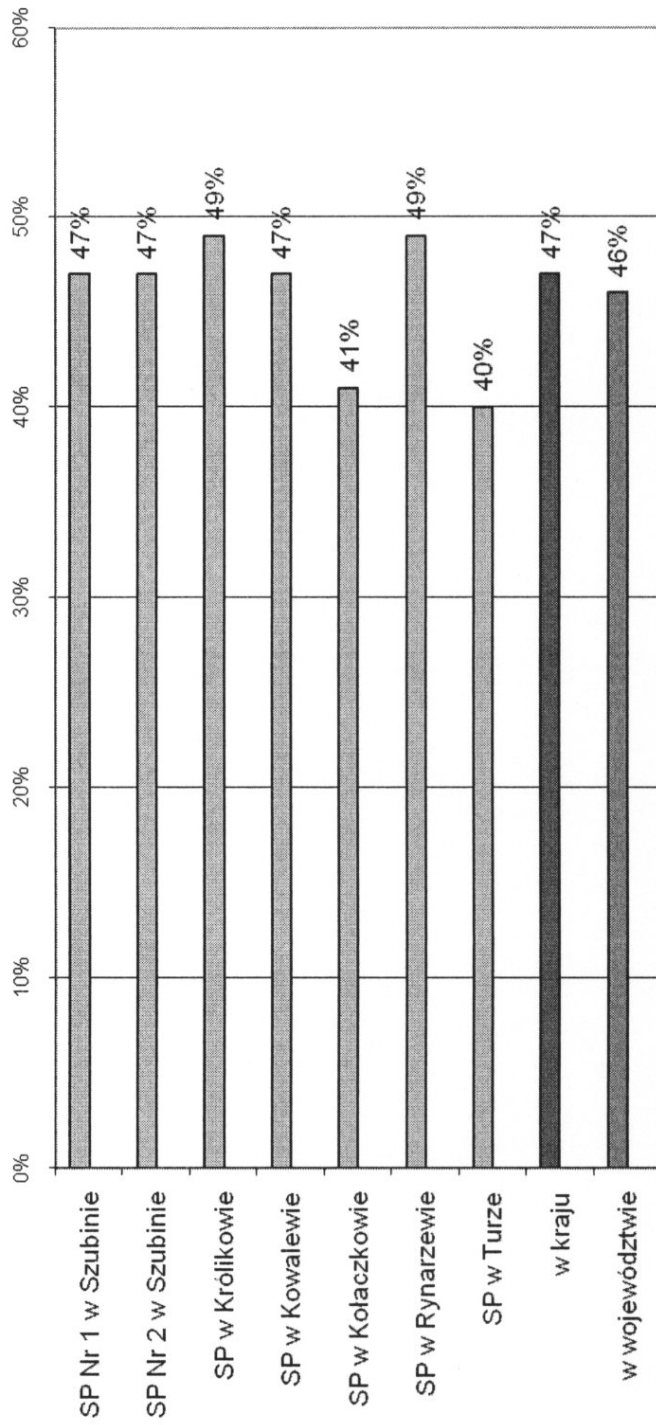
Wskaźnik krajowy

Wskaźnik wojewódzki

# ROZUMOWANIE

SPRAWDZIAN – 2009 r.

Poziom osiągnięć uczniów w obszarze umiejętności rozumowania na sprawdzianie 2009r. w poszczególnych szkołach



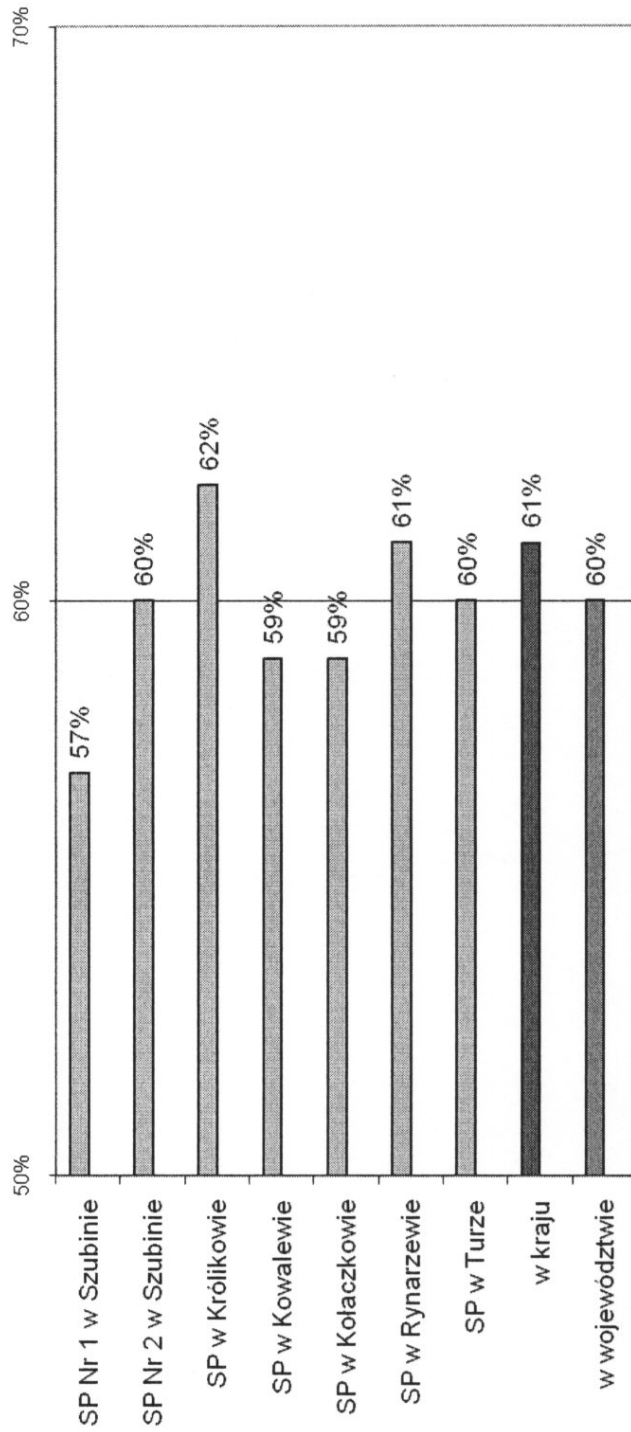
Wskaźnik krajowy

Wskaźnik wojewódzki

# KORZYSTANIE Z INFORMACJI

SPRAWDZIAN – 2009 r.

Poziom osiągnięć uczniów w obszarze umiejętności korzystania z informacji na sprawdzianie 2009r. w poszczególnych szkołach



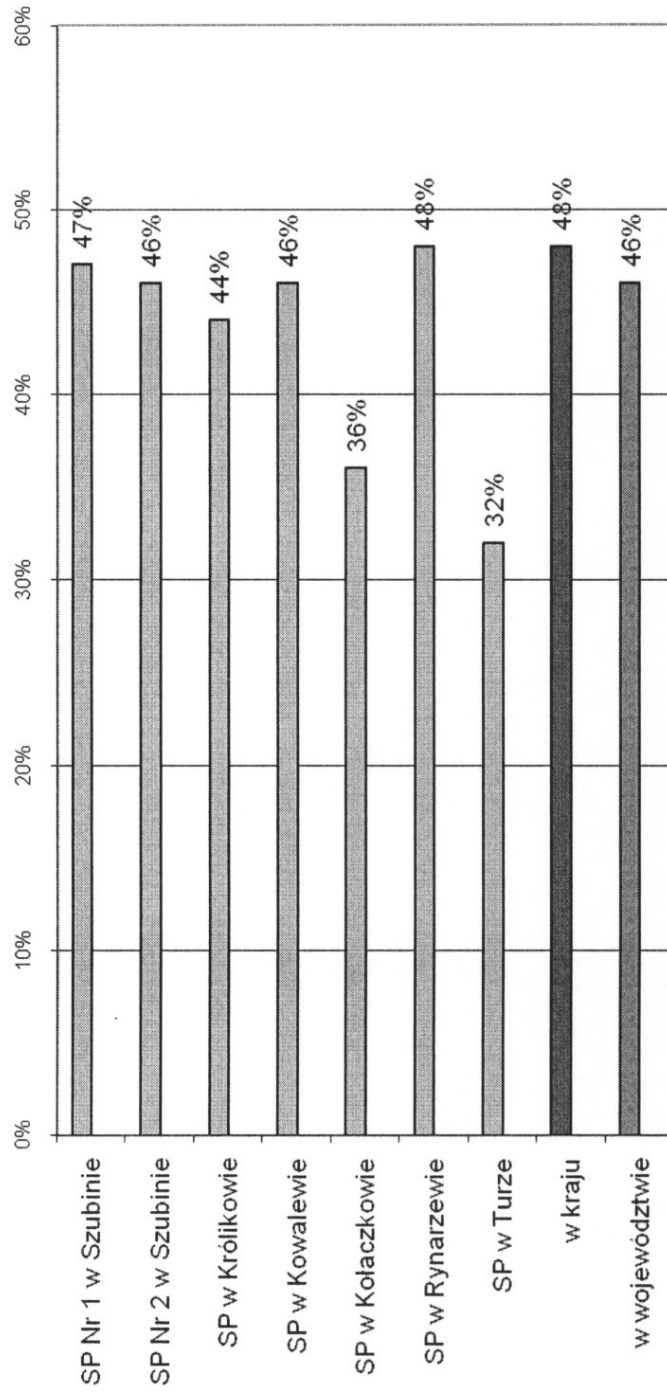
Wskaźnik krajowy

Wskaźnik wojewódzki

# WYKORZYSTANIE WIEDZY W PRAKTYCE

SPRAWDZIAN – 2009 r.

Poziom osiągnięć uczniów w obszarze umiejętności wykorzystywania wiedzy w praktyce na sprawdzianie 2009r. w poszczególnych szkołach



Wskaźnik krajowy

Wskaźnik wojewódzki

# Procent punktów otrzymanych przez uczniów na sprawdzianie 2009r.

Poziom osiągnięć uczniów na sprawdzianie w 2009r.

