

RADA MIEJSKA UCHWAŁA NR XXXIV/263/09
RADY MIEJSKIEJ W SZUBINIE
w Szubinie

z dnia 16 kwietnia 2009r.

w sprawie nadania nazw ulicom i drogom wewnętrznym położonym we wsi Tur, Kołaczkowo i Stanisławka gm. Szubin

Na podstawie art. 18 ust. 2 pkt 13 ustawy z dnia 8 marca 1990r. o samorządzie gminnym (tekst jednolity Dz. U. z 2001r. Nr 142, poz. 1591, z 2002 r. Nr 23, poz. 220, Nr 62, poz. 558, Nr 113, poz. 984, Nr 153, poz. 1271, Nr 214, poz. 1806, z 2003 r. Nr 80, poz. 717, Nr 162, poz. 1568, z 2004 r. Nr 102, poz. 1055, Nr 116, poz. 1203, Nr 167, poz. 1759, z 2005 r. Nr 172, poz. 1441 i Nr 175, poz. 1457 oraz z 2006 r. Nr 17, poz. 128 i Nr 181, poz. 1337, z 2007 r. Nr 138, poz. 974 i nr 173, poz. 1218, z 2008r. Nr 180, poz. 1111, Nr 223, poz. 1458) uchwała się, co następuje:

- § 1. 1. Nadać we wsi Tur gm. Szubin nazwę drodze wewnętrznej **Wichrowa**, obejmującą w całości wydzieloną geodezyjnie działkę nr 396/2.
2. Nadać we wsi Kołaczkowo gm. Szubin nazwę drodze wewnętrznej **Chmielna**, obejmującą w całości wydzieloną geodezyjnie działkę nr 124/16.
3. Nadać we wsi Stanisławka gm. Szubin nazwę drodze wewnętrznej **Okrężna**, obejmującą w całości wydzielone geodezyjnie działki nr 61/6, 60/4, 59/3, 56/3 i 57/8.
4. Nadać we wsi Stanisławka gm. Szubin nazwę ulicy **Wiatrakowa**, obejmującą część działki nr 67 i w całości wydzieloną geodezyjnie działkę nr 68.

§ 2. Przebieg nowo nazwanych dróg i ulicy, o których mowa w § 1, określają schematyczne szkice sytuacyjne części wsi Tur, Kołaczkowo i Stanisławka gm. Szubin, stanowiące załączniki nr 1, 2 i 3 do niniejszej uchwały.

§ 3. Wykonanie uchwały powierza się Burmistrzowi Szubina.

§ 4. Uchwała wchodzi w życie po upływie 14 dni od dnia ogłoszenia w Dzienniku Urzędowym Województwa Kujawsko-Pomorskiego.



WICEPRZEWODNICZĄCY RADY

Remigiusz Kasprzak
Remigiusz Kasprzak

RADA MIEJSKA w Szubinie

UZASADNIENIE

Wnioskami z dnia 31 marca 2009r. i 5 kwietnia 2009r. Rada Sołecka Sołectwa Tur i Kołaczkowo wystąpili do Burmistrza Szubina z prośbą o nadanie nazw drogom wewnętrznym położonym:

1. we wsi Tur gm. Szubin: **Wichrowa** obejmująca w całości wydzieloną geodezyjnie działkę nr 396/2,
2. we wsi Kołaczkowo gm. Szubin: **Chmielna** obejmująca w całości wydzieloną geodezyjnie działkę nr 124/16,
3. we wsi Stanisławka gm. Szubin: **Okrężna** obejmująca w całości wydzielone geodezyjnie działki nr 61/6, 60/4, 59/3, 56/3 i 57/8,

oraz o nadanie nazwy ulicy we wsi Stanisławka gm. Szubin: **Wiatrakowa**, obejmująca część działki nr 67 i w całości wydzieloną geodezyjnie działkę nr 68, w celu ustalenia prawidłowych adresów dla nowo wybudowanych budynków oraz powstałych działek budowlanych.

W wyniku analizy Burmistrz Szubina ustalił, że działka nr 396/2 położona we wsi Tur, działka nr 124/16 położona we wsi Kołaczkowo oraz działki nr 61/6, 60/4, 59/3, 56/3 i 57/8 położone we wsi Stanisławka w rozumieniu ustawy z dnia 21 marca 1985r. o drogach publicznych (tj. Dz. U. z 2007 r. Nr 19, poz. 115, z późn. zm.) są drogami wewnętrznymi. W świetle zapisu art. 8 ust. 1a w/w ustawy o drogach publicznych podjęcie przez Radę Miejską uchwały w sprawie nadania nazwy drodze wewnętrznej wymaga pisemnej zgody właścicieli terenów, na których jest ona zlokalizowana.

W/w drogi wewnętrzne stanowią mienie komunalne gminy Szubin. W oświadczeniu z dnia 7 kwietnia 2009r. Burmistrz Szubina wyraził zgodę na oznaczenie tych dróg nazwą: Wichrowa – dz. nr 396/2, Chmielna – dz. nr 124/16, Okrężna – dz. nr 61/6, 60/4, 59/3, 56/3 i 57/8.

Następnie Burmistrz Szubina ustalił, że działki nr 67 i 68 stanowią drogę publiczną gminną nr 090502C relacji Godzimirz – Kołaczkowo, w rozumieniu przepisów ustawy o drogach publicznych.

Dla dróg publicznych nie jest wymagana zgoda właściciela.

Przebieg nazwanych dróg i ulicy określono w załącznikach nr 1, 2 i 3 do niniejszej uchwały.

Na terenie wsi Tur, Kołaczkowo i Stanisławka występują już ulice i drogi oznaczone nazwami.

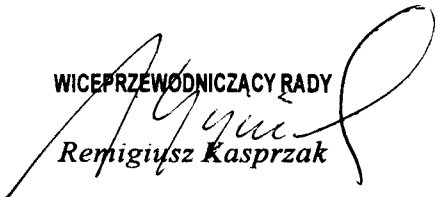
Po analizie spisu istniejących już nazw stwierdzono, że nadane nazwy niniejszą uchwałą nie powtarzają się.

Samoistną podstawę prawną do podjęcia tej uchwały stanowi art. 18 ust. 2 pkt 13 ustawy z dnia 8 marca 1990r. o samorządzie gminnym (Dz. U. z 2001r. Nr 142, poz. 1591 z późn. zm.).

Spełniając postulaty mieszkańców wsi Tur, Kołaczkowo i Stanisławka oraz w świetle opisanego stanu faktycznego, podjęcie niniejszej uchwały jest celowe i w pełni uzasadnione.

DZ.

WICEPRZEWODNICZĄCY RADY


Remigiusz Kasprzak

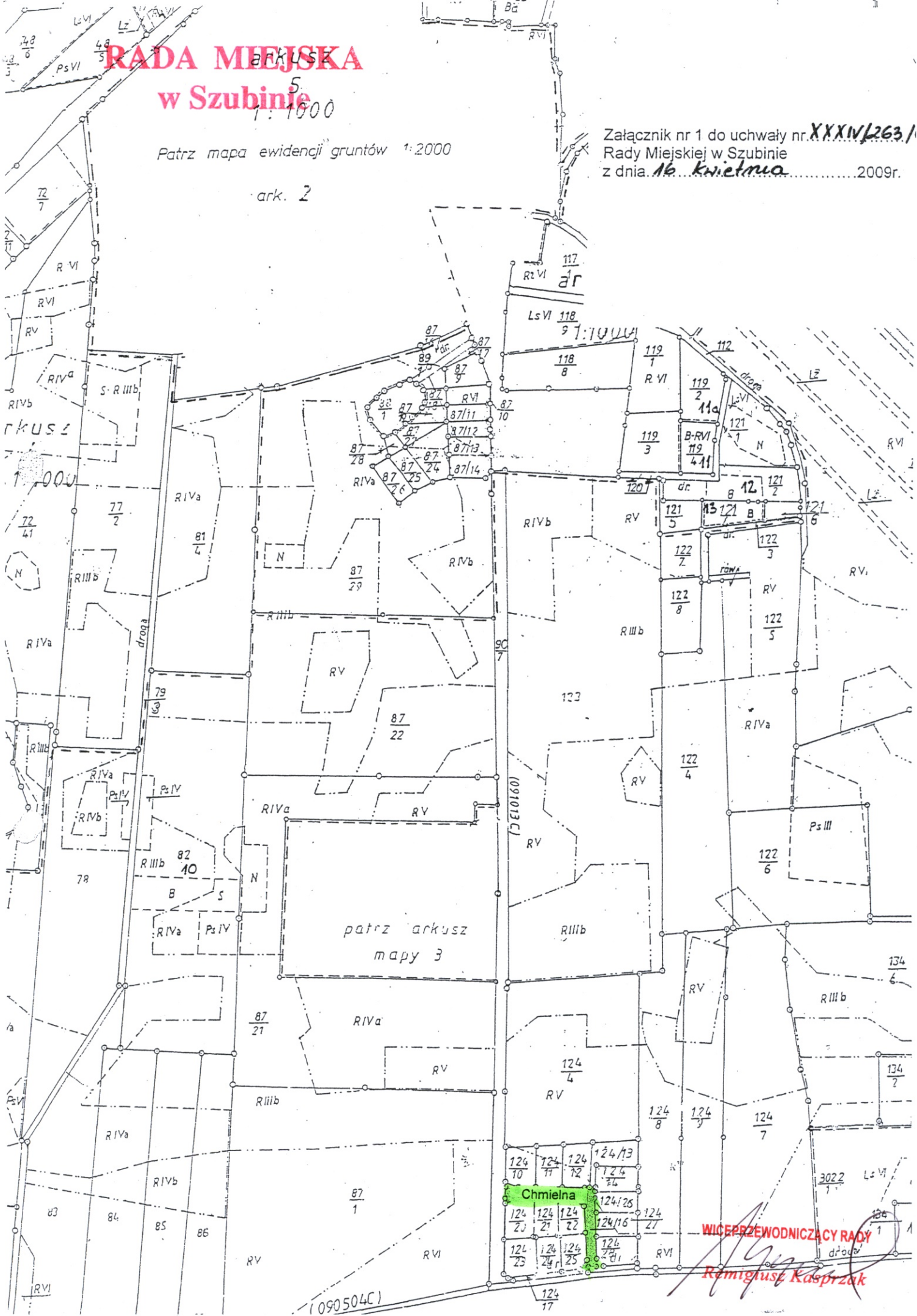
RADA MIEJSKA w Szubinie

5
1:1000

Patrz mapa ewidencji gruntów 1:2000

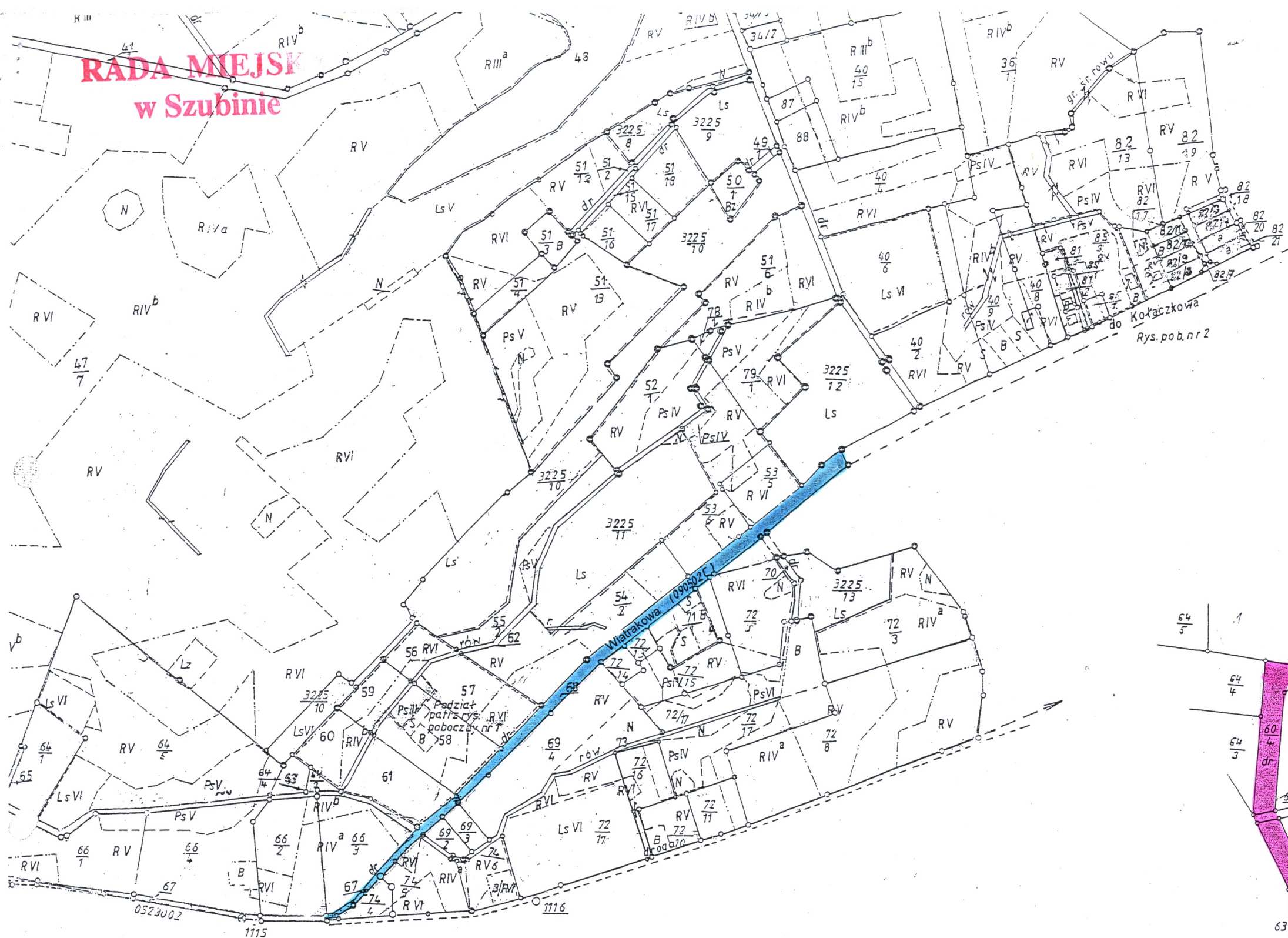
ark. 2

Załącznik nr 1 do uchwały nr XXXIV/263/
Rady Miejskiej w Szubinie
z dnia 16 kwietnia 2009r.

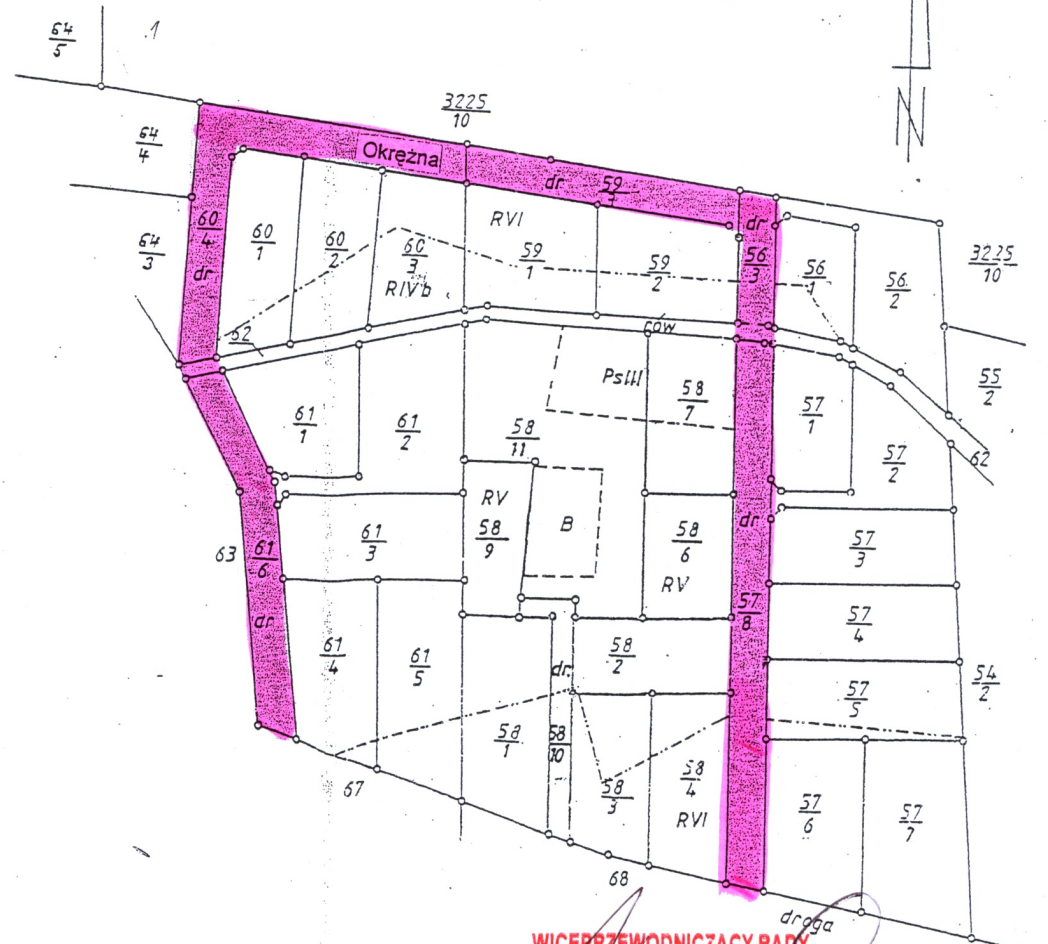


WICEPRZEWODNICZĄCY RADY
Remigiusz Kasprzak

**RADA MIEJSKA
w Szubinie**



Rys poboczny nr 1
skala 1:2000



Załącznik nr 3 do uchwały nr **XXXIV/263/09**
Rady Miejskiej w Szubinie
z dnia **16 kwietnia** 2009r.

Wies Łachowo

WICEPRZEWODNICZĄCY RADY
Remigiusz Kasprzak