



# DZIENNIK URZĘDOWY

## WOJEWÓDZTWA KUJAWSKO-POMORSKIEGO

Bydgoszcz, dnia 25 sierpnia 2015 r.

Poz. 2568

UCHWAŁA NR X/247/15  
SEJMIKU WOJEWÓDZTWA KUJAWSKO-POMORSKIEGO

z dnia 24 sierpnia 2015 r.

w sprawie Obszaru Chronionego Krajobrazu Jezior Żędowskich

Na podstawie art. 23 ust. 2 ustawy z dnia 16 kwietnia 2004 r. o ochronie przyrody (Dz.U. z 2013 r., poz. 627, z późn. zm.<sup>1)</sup>), uchwała się, co następuje:

§ 1. 1. Wyznacza się Obszar Chronionego Krajobrazu Jezior Żędowskich, zwany dalej „OChK Jezior Żędowskich”.

2. Położenie i opis granic OChK Jezior Żędowskich określa załącznik nr 1 do niniejszej uchwały.

§ 2. Mapa OChK Jezior Żędowskich stanowi załącznik nr 2 do niniejszej uchwały.

§ 3. Wykaz współrzędnych punktów załamania granicy OChK Jezior Żędowskich stanowi załącznik nr 3 do niniejszej uchwały.

§ 4. Ustalenia dotyczące czynnej ochrony ekosystemów na terenie OChK Jezior Żędowskich obejmują: zachowanie różnorodności biologicznej siedlisk; ochronę zbiorników wód powierzchniowych (naturalnych, płynących i stojących) wraz z pasem otaczającej roślinności; prowadzenie racjonalnej gospodarki leśnej; zwiększanie istniejącego stopnia pokrycia terenów drzewostanami, w szczególności na terenach porolnych tam, gdzie z przyrodniczego i ekonomicznego punktu widzenia jest to możliwe; sprzyjanie tworzeniu zwartych kompleksów leśnych o racjonalnej granicy polno-leśnej; tworzenie i utrzymywanie leśnych korytarzy ekologicznych ze szczególnym uwzględnieniem możliwości migracji dużych ssaków; ochrona typowego krajobrazu pojezierza jezior rynnowych; ochrona wód jezior przed zanieczyszczeniem z powodu znikomej szaty roślinnej.

§ 5. 1. Na obszarze OChK Jezior Żędowskich, wprowadza się następujące zakazy:

- 1) zabijania dziko występujących zwierząt, niszczenia ich nor, legowisk, innych schronień i miejsc rozrodu oraz tarlisk, złożonej ikry, z wyjątkiem amatorskiego połowu ryb oraz wykonywania czynności związanych z racjonalną gospodarką rolną, leśną, rybacką i łowiecką;
- 2) realizacji przedsięwzięć mogących znacząco oddziaływać na środowisko w rozumieniu ustawy z dnia 3 października 2008 r. o udostępnianiu informacji o środowisku i jego ochronie, udziale społeczeństwa w ochronie środowiska oraz o ocenach oddziaływania na środowisko;
- 3) likwidowania i niszczenia zadrzewień śródpolnych, przydrożnych i nadwodnych, jeżeli nie wynikają one z potrzeby ochrony przeciwpowodziowej i zapewnienia bezpieczeństwa ruchu drogowego lub wodnego lub budowy, odbudowy, utrzymania, remontów lub naprawy urządzeń wodnych;

<sup>1)</sup> Zmiany tekstu jednolitego wymienionej ustawy zostały ogłoszone w Dz.U. z 2013 r., poz. 628 i 842, z 2014 r., poz. 805, 850, 926, 1002, 1101 i 1863 oraz z 2015 r., poz. 222, 774 i 1045.

- 4) wykonywania prac ziemnych trwale zniekształcających rzeźbę terenu, z wyjątkiem prac związanych z zabezpieczeniem przeciwpowodziowym lub przeciwoosuwiwkowym lub utrzymaniem, budową, odbudową, naprawą lub remontem urządzeń wodnych;
- 5) dokonywania zmian stosunków wodnych, jeżeli służą innym celom niż ochrona przyrody lub zrównoważone wykorzystanie użytków rolnych i leśnych oraz racjonalnej gospodarcie wodnej lub rybackiej;
- 6) likwidowania naturalnych zbiorników wodnych, starorzeczy i obszarów wodno-błotnych;
- 7) lokalizowania obiektów budowlanych w pasie szerokości 100 m od linii brzegów rzek, jezior i innych zbiorników wodnych, z wyjątkiem urządzeń wodnych oraz obiektów służących prowadzeniu racjonalnej gospodarki rolnej, leśnej lub rybackiej.

2. Zakaz, o którym mowa w ust. 1 pkt 7, nie dotyczy działki ewidencyjnej nr 041906\_5.0008.8/7 w miejscowości Dobrylewo, gmina Żnin. Wykaz współrzędnych punktów załamania granicy tej działki ewidencyjnej stanowi załącznik nr 4 do niniejszej uchwały.

§ 6. Do postępowań, których przedmiotem jest uchwalenie lub zmiana miejscowego planu zagospodarowania przestrzennego lub studium uwarunkowań i kierunków zagospodarowania przestrzennego, w których przed dniem wejścia w życie niniejszej uchwały podjęto uchwałę o przystąpieniu do sporządzenia lub zmiany planu lub studium oraz zawiadomiono o terminie wyłożenia ich projektów do publicznego wglądu, ale postępowanie nie zostało zakończone przed wejściem w życie niniejszej uchwały, stosuje się przepisy uchwały Nr VI/106/11 Sejmiku Województwa Kujawsko-Pomorskiego z dnia 21 marca 2011 r. w sprawie obszarów chronionego krajobrazu (Dz. Urz. Woj. Kujawsko-Pomorskiego Nr 99, poz. 793), w brzmieniu obowiązującym przed wejściem w życie niniejszej uchwały.

§ 7. Nadzór nad OChK Jezior Żędowskich sprawuje Marszałek Województwa Kujawsko-Pomorskiego.

§ 8. Wykonanie uchwały powierza się Zarządowi Województwa Kujawsko-Pomorskiego.

§ 9. Traci moc uchwała Nr VI/106/11 Sejmiku Województwa Kujawsko-Pomorskiego z dnia 21 marca 2011 r. w sprawie obszarów chronionego krajobrazu (Dz. Urz. Woj. Kujawsko-Pomorskiego Nr 99, poz. 793), w części dotyczącej Obszaru Chronionego Krajobrazu Jezior Żędowskich wraz z załącznikiem nr 13.

§ 10. Uchwała wchodzi w życie po upływie 14 dni od dnia ogłoszenia w Dzienniku Urzędowym Województwa Kujawsko-Pomorskiego.

Przewodniczący Sejmiku

Ryszard Bober

## Załącznik Nr 1 do Uchwały Nr X/247/15

Sejmiku Województwa Kujawsko-Pomorskiego

z dnia 24 sierpnia 2015 r.

1. Nazwa: Obszar Chronionego Krajobrazu Jezior Żędowskich

2. Cel ochrony:

Zachowanie różnorodności biologicznej siedlisk; ochrona zbiorników wód powierzchniowych (naturalnych, płynących i stojących) wraz z pasem otaczającej roślinności; prowadzenie racjonalnej gospodarki leśnej; zwiększanie istniejącego stopnia pokrycia terenów drzewostanami, w szczególności na terenach porolnych tam, gdzie z przyrodniczego i ekonomicznego punktu widzenia jest to możliwe; sprzyjanie tworzeniu zwartych kompleksów leśnych o racjonalnej granicy polno-leśnej; tworzenie i utrzymywanie leśnych korytarzy ekologicznych ze szczególnym uwzględnieniem możliwości migracji dużych ssaków; ochrona typowego krajobrazu pojezierza jezior rynnowych; ochrona wód jezior przed zanieczyszczeniem z powodu znikomej szaty roślinnej.

3. Położenie i charakterystyka:

Jednostka obejmuje ciąg jezior z największymi: Sobiejuskim, Żędowskim, Wąsoskim, Gąbińskim, Dobrylewskim - położonych w części w dolinie rzeki Gaśawki. Wymienione jeziora leżą w rynn timerze polodowcowej wciętej w Pojezierze Gnieźnieńskie stanowiącej typowy krajobraz pojezierza. Strefy brzegowe jezior są pozbawione na ogół szaty leśnej, co obniża walory estetyczno-krajobrazowe i funkcjonalne rynn timerze pojezierza.

4. Powierzchnia:

Powierzchnia ogólna OChK Jezior Żędowskich wynosi 1213,24 ha.

Tab. 1. Wykaz powierzchni administracyjnych gmin położonych w granicach OChK Jezior Żędowskich.

Lp.	Gmina	Powierzchnia [ha]	Powiat
1.	Szubin	737,14	nakielski
2.	Żnin	476,10	żniński
Razem		1213,24	

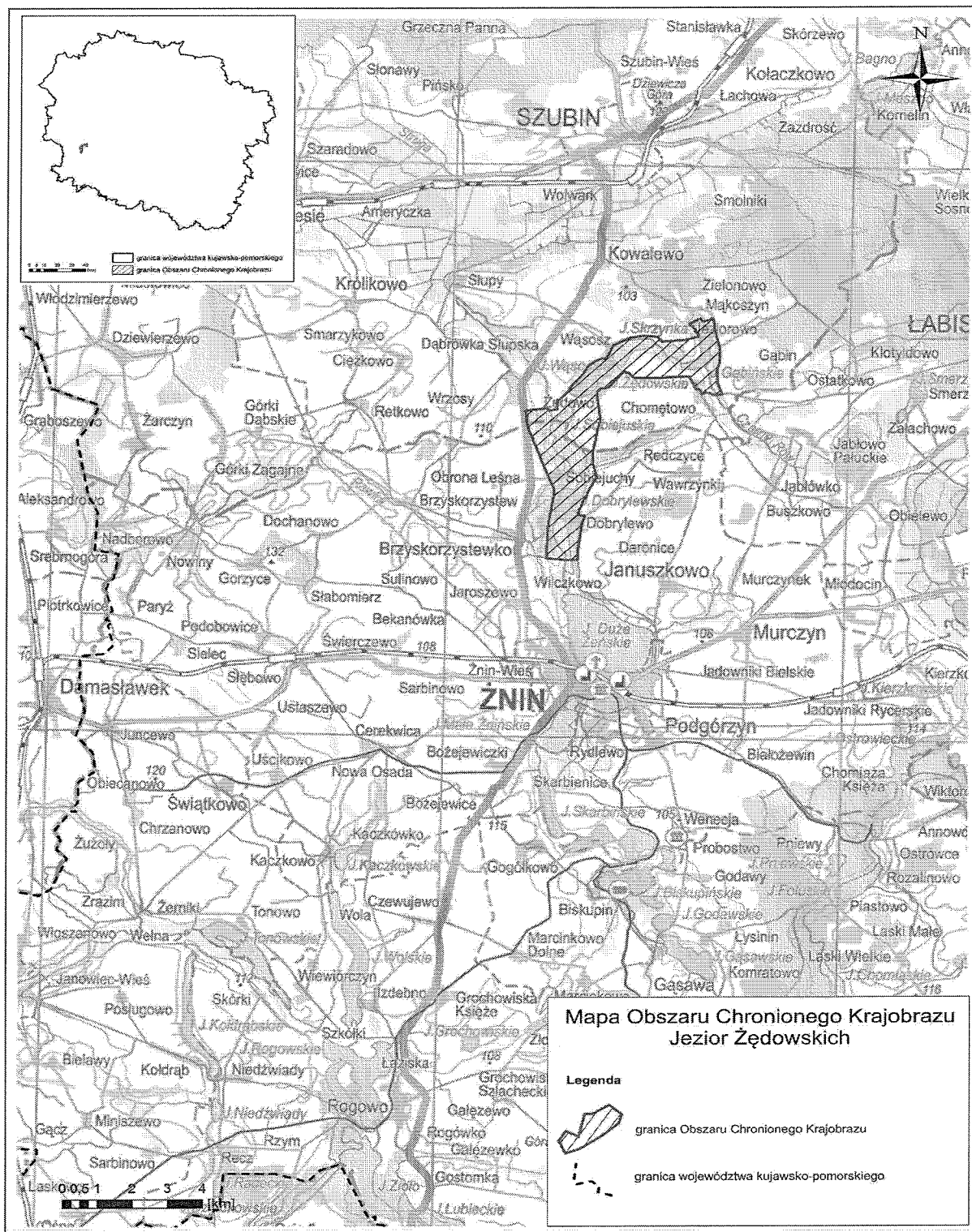
5. Opis tekstowy przebiegu granicy:

Granice obszaru oparto wyraźnie o naturalne i antropogeniczne linie terenowe oraz granice administracyjne.

Granica rozpoczyna się w miejscowości Wąsosz przy skrzyżowaniu dróg powiatowych nr 1946C Ciężkowo – Słupy - Wąsosz i nr 1954C Wąsosz - Babia Gać - Żębowo, po czym biegnie południowym brzegiem w kierunku północno-zachodnim drogą nr 1954C do miejscowości Babia Gać. Dalej biegnie w kierunku wschodnim południowym skrajem drogi do miejscowości Jeziorowo, a potem północnym - na północ od jezior Skrzyńka i Gąbińskiego- po krawędzi obszaru zalesionego. Na północ od wsi Jeziorowo na wysokości działki ewidencyjnej nr 041005\_5.0007.163, granica skręca w kierunku wschodnim i po krawędzi lasu prowadzi do drogi powiatowej nr 1952 C Kowalewo-Chomętowo, której zachodnim brzegiem biegnie na południe i po minięciu wsi Gąbin skręca na zachód, przecinając rzekę Gaśawkę i biegnąc po drodze powiatowej (północnym skrajem) nr 1956C Chomętowo - Łabiszyn, z której skręca na północ w drogę powiatową nr 1953C Wąsosz – Chomętowo - Buszkowo i biegnie jej północnym brzegiem do skrzyżowania z drogą gminną nr 090518C Wąsosz - Żędowo i biegnie jej zachodnim brzegiem do wsi Żędowo. Od wsi Żędowo granica biegnie na południe zachodnim brzegiem drogi lokalnej do wsi Dobrylewo. Tam przechodzi w drogę powiatową nr 2308C Wawrzynki – Redczyce - Wilczkowo i biegnie dalej na południe zachodnim skrajem, aż do skrzyżowania z drogą powiatową nr 2307C Brzyskorzystewko-Dobrylewo, w którą skręca i biegnie jej północnym skrajem na zachód, aż do osiągnięcia śladu po rozebranej linii kolejowej ze Żnina do Szubina (droga stanowi granicę pomiędzy Obszarem Chronionego Krajobrazu Jezior Żędowskich a Obszarem Chronionego Krajobrazu Jezior Żnińskich). Następnie granica biegnie wschodnim brzegiem śladu rozebranej linii kolejowej ze Żnina do Szubina na północ, mijając wieś

Sobiejuchy, aż do osiągnięcia zachodniej granicy kompleksu leśnego nr 12-18-1-02-338, 337, 336 (Nadleśnictwo Szubin) rozciągającego się na północ od wsi Sobiejuchy, po czym skręca na wschód i biegnie północną granicą tego kompleksu (oddział nr 12-18-1-02-336), następnie przecina rzekę Gaśawkę i biegnie południowowschodnim brzegiem drogi polnej na działce ewidencyjnej nr 041005\_5.0034.155/1 w kierunku północno-wschodnim do wsi Wąsosz. Stąd granica biegnie dalej wschodnią stroną drogi powiatowej nr 1954C aż do osiągnięcia skrzyżowania z drogami powiatowymi nr 1946C Ciężkowo-Słupy-Wąsosz i nr 1954C Wąsosz - Babia Gać - Zębowo.

Załącznik Nr 2 do Uchwały Nr X/247/15  
Sejmiku Województwa Kujawsko-Pomorskiego  
z dnia 24 sierpnia 2015 r.



Załącznik Nr 3 do Uchwały Nr X/247/15  
Sejmiku Województwa Kujawsko-Pomorskiego  
z dnia 24 sierpnia 2015 r.

Wykaz współrzędnych punktów załamania granicy Obszaru Chronionego Krajobrazu Jezior  
Żędowskich

LP	X92	Y92
1	563330	413155
2	563340	413232
3	563360	413314
4	563377	413382
5	563458	413362
6	563502	413364
7	563568	413368
8	563599	413371
9	563636	413378
10	563649	413384
11	563666	413399
12	563673	413412
13	563682	413425
14	563705	413455
15	563727	413481
16	563742	413495
17	563779	413522
18	563807	413544
19	563835	413569
20	563890	413614
21	563937	413653
22	564027	413723
23	564053	413737
24	564091	413753
25	564126	413772
26	564171	413802
27	564209	413835
28	564308	413917
29	564410	414000
30	564479	414056
31	564529	414093
32	564605	414144
33	564655	414170
34	564699	414194
35	564723	414208
36	564750	414227
37	564775	414248

38	564803	414278
39	564837	414325
40	564866	414364
41	564900	414410
42	564923	414442
43	564932	414454
44	564957	414503
45	564976	414546
46	564985	414568
47	564999	414596
48	565005	414620
49	565006	414641
50	564990	414682
51	564990	414694
52	565014	414714
53	565041	414734
54	565073	414754
55	565143	414806
56	565160	414818
57	565195	414832
58	565260	414859
59	565329	414885
60	565395	414914
61	565424	414929
62	565437	414940
63	565449	414956
64	565463	414984
65	565477	415011
66	565522	415105
67	565559	415176
68	565586	415231
69	565660	415377
70	565670	415401
71	565677	415435
72	565695	415552
73	565713	415629
74	565724	415679
75	565729	415711
76	565735	415751
77	565737	415784
78	565738	415811
79	565737	415847
80	565734	415912
81	565729	415956
82	565720	416043
83	565713	416100

84	565702	416176
85	565695	416196
86	565656	416243
87	565628	416266
88	565588	416290
89	565577	416295
90	565550	416302
91	565547	416327
92	565552	416367
93	565564	416419
94	565569	416479
95	565569	416515
96	565569	416555
97	565577	416601
98	565568	416622
99	565568	416634
100	565582	416690
101	565593	416732
102	565601	416761
103	565605	416782
104	565606	416792
105	565604	416798
106	565592	416801
107	565573	416806
108	565574	416823
109	565590	416891
110	565607	416961
111	565649	417136
112	565662	417185
113	565664	417201
114	565667	417211
115	565702	417340
116	565709	417361
117	565724	417347
118	565755	417348
119	565781	417359
120	565809	417341
121	565814	417314
122	565857	417277
123	565884	417252
124	565914	417291
125	565946	417264
126	565973	417226
127	566029	417197
128	566045	417182
129	566065	417138

130	566076	417112
131	566104	417095
132	566148	417111
133	566175	417193
134	566292	417397
135	566218	417467
136	566213	417493
137	566203	417527
138	566210	417554
139	566233	417608
140	566257	417659
141	566311	417758
142	566286	417767
143	566252	417778
144	566224	417784
145	566181	417788
146	566149	417792
147	566101	417796
148	566065	417799
149	566017	417804
150	565989	417807
151	565933	417814
152	565882	417824
153	565830	417840
154	565800	417849
155	565757	417860
156	565709	417871
157	565658	417884
158	565591	417901
159	565416	417940
160	565362	417951
161	565351	417955
162	565310	417955
163	565264	417955
164	565194	417955
165	565140	417954
166	565031	417957
167	564976	417955
168	564948	417954
169	564908	417953
170	564877	417953
171	564849	417948
172	564813	417938
173	564770	417925
174	564719	417906
175	564676	417897

176	564652	417891
177	564630	417887
178	564606	417885
179	564557	417885
180	564498	417885
181	564420	417888
182	564337	417893
183	564285	417895
184	564245	417896
185	564216	417899
186	564186	417905
187	564141	417921
188	564009	417967
189	563868	418017
190	563851	418023
191	563844	418023
192	563838	418022
193	563836	418011
194	563817	417880
195	563814	417854
196	563812	417835
197	563816	417807
198	563827	417767
199	563837	417740
200	563860	417707
201	563878	417679
202	563890	417650
203	563892	417629
204	563896	417571
205	563895	417554
206	563880	417521
207	563856	417487
208	563851	417474
209	563849	417469
210	563851	417458
211	563866	417451
212	563917	417428
213	563979	417398
214	564002	417384
215	564006	417367
216	564001	417332
217	564001	417316
218	564003	417302
219	564009	417287
220	564019	417274
221	564030	417265

222	564047	417254
223	564072	417245
224	564100	417238
225	564128	417233
226	564170	417220
227	564214	417198
228	564275	417170
229	564385	417116
230	564413	417096
231	564419	417063
232	564422	417025
233	564418	416930
234	564412	416813
235	564402	416670
236	564395	416534
237	564391	416474
238	564387	416398
239	564385	416343
240	564378	416208
241	564373	416084
242	564370	416042
243	564374	415949
244	564379	415824
245	564384	415682
246	564389	415573
247	564390	415542
248	564398	415520
249	564409	415501
250	564434	415475
251	564464	415451
252	564487	415430
253	564510	415410
254	564520	415396
255	564534	415368
256	564547	415326
257	564558	415297
258	564565	415278
259	564571	415252
260	564572	415243
261	564580	415231
262	564572	415219
263	564530	415186
264	564444	415120
265	564380	415066
266	564310	415006
267	564239	414952

268	564214	414929
269	564159	414884
270	564122	414849
271	564096	414806
272	564068	414757
273	564042	414696
274	564033	414667
275	564037	414616
276	564031	414587
277	564001	414552
278	563948	414507
279	563935	414497
280	563914	414492
281	563871	414486
282	563822	414487
283	563748	414493
284	563684	414504
285	563567	414519
286	563314	414554
287	563251	414559
288	563096	414581
289	563072	414584
290	563057	414585
291	563047	414585
292	562985	414572
293	562904	414552
294	562829	414533
295	562704	414506
296	562676	414499
297	562643	414492
298	562618	414487
299	562485	414467
300	562395	414455
301	562237	414424
302	562222	414415
303	562181	414410
304	562122	414399
305	562066	414387
306	562025	414379
307	561999	414375
308	561968	414373
309	561884	414371
310	561747	414368
311	561610	414377
312	561462	414409
313	561411	414430

314	561305	414454
315	561236	414465
316	561164	414476
317	561157	414480
318	561155	414486
319	561157	414501
320	561144	414485
321	561126	414464
322	561098	414445
323	561061	414424
324	561022	414407
325	560980	414386
326	560955	414374
327	560941	414367
328	560930	414364
329	560903	414345
330	560882	414333
331	560856	414323
332	560846	414315
333	560806	414296
334	560631	414217
335	560561	414189
336	560535	414176
337	560438	414128
338	560390	414107
339	560353	414092
340	560294	414068
341	560213	414036
342	560169	414018
343	560116	413999
344	560074	413986
345	560051	413980
346	559954	413971
347	559944	413970
348	559945	413986
349	559936	414036
350	559916	414140
351	559908	414149
352	559894	414143
353	559860	414132
354	559816	414117
355	559750	414095
356	559714	414081
357	559687	414072
358	559586	414060
359	559391	414037

360	559276	414021
361	559086	413998
362	558951	413981
363	558862	413970
364	558762	413956
365	558706	413952
366	558612	413954
367	558557	413957
368	558538	413957
369	558526	413953
370	558514	413935
371	558491	413880
372	558485	413825
373	558487	413716
374	558488	413673
375	558492	413593
376	558507	413482
377	558517	413422
378	558521	413372
379	558522	413276
380	558527	413234
381	558542	413176
382	558545	413133
383	558547	413091
384	558618	413090
385	558832	413095
386	559119	413104
387	559671	413132
388	559781	413151
389	560015	413192
390	560528	413277
391	560659	413293
392	560809	413286
393	560983	413216
394	561378	413062
395	561573	412992
396	561776	412919
397	561839	412900
398	563330	413155
399	563345	413148
400	563351	413142
401	563368	413113
402	563386	413082
403	563404	413050
404	563403	413045
405	563384	412910

406	563384	412913
407	563377	412859
408	563357	412725
409	563327	412492
410	563312	412493
411	563203	412502
412	563146	412506
413	563147	412530
414	563141	412530
415	563139	412521
416	563134	412524
417	563127	412526
418	563119	412525
419	563103	412517
420	563096	412516
421	563095	412510
422	563009	412517
423	562927	412527
424	562915	412529
425	562906	412530
426	562906	412530
427	562867	412537
428	562868	412542
429	562852	412545
430	562825	412549
431	562796	412554
432	562755	412569
433	562754	412565
434	562670	412596
435	562573	412632
436	562551	412640
437	562426	412685
438	562430	412699
439	562431	412702
440	562425	412705
441	562415	412690
442	562389	412700
443	562388	412698
444	562280	412737
445	562206	412765
446	562132	412792
447	562116	412799
448	562110	412805
449	562091	412812
450	562090	412809
451	562032	412831

452	561943	412863
453	561839	412900

Załącznik Nr 4 do Uchwały Nr X/247/15  
Sejmiku Województwa Kujawsko-Pomorskiego  
z dnia 24 sierpnia 2015 r.

Obszar, na którym nie obowiązuje zakaz budowania nowych obiektów budowlanych w pasie szerokości 100 m od linii brzegów rzek, jezior i innych zbiorników wodnych poprzez wskazanie współrzędnych punktów załamania granicy tego obszaru.

LP	X92	Y92
1	560150	413855
2	560178	413855
3	560163	413948
4	560155	413946
5	560135	413943