

Projekt

z dnia 15.06.2015 r. Zatwierdzony przez Burmistrza Szubina

UCHWAŁA NR
RADY MIEJSKIEJ W SZUBINIE

z dnia 25 czerwca 2015 r.

w sprawie przystąpienia do sporządzenia miejscowego planu zagospodarowania przestrzennego dla terenu obejmującego działki o numerach: 58/1, 59/1 i 59/2 w miejscowości Łachowo, gmina Szubin

Na podstawie art. 18 ust. 2 pkt 5 ustawy z dnia 8 marca 1990 r. o samorządzie gminnym (Dz. U. z 2013 r., poz. 594, 645 i 1318 oraz z 2014 r. poz. 379 i 1072) oraz art. 14 ust. 1, 2 i 4 ustawy z dnia 27 marca 2003 r. o planowaniu i zagospodarowaniu przestrzennym (Dz. U. z 2015 r. poz. 199) uchwała się, co następuje:

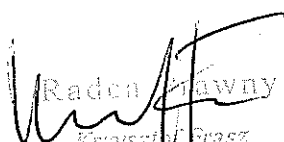
§ 1. Przystąpić do sporządzenia miejscowego planu zagospodarowania przestrzennego dla terenu działek o numerach ewidencyjnych: 58/1, 59/1 i 59/2 położonych w miejscowości Łachowo, gmina Szubin.

§ 2. Granice obszaru objętego sporządzeniem miejscowego planu zagospodarowania przestrzennego oznaczono na załączniku graficznym, stanowiącym integralną część niniejszej uchwały.

§ 3. Uchwała podlega ogłoszeniu poprzez jej wywieszenie na tablicy ogłoszeń Urzędu Miejskiego w Szubinie oraz umieszczenie na stronie Biuletynu Informacji Publicznej Gminy Szubin.

§ 4. Wykonanie uchwały powierza się Burmistrzowi Szubina.

§ 5. Uchwała wchodzi w życie z dniem podjęcia.


Raden Prawny
Krzysztof Grasz
(04-1481)

Uzasadnienie

Zgodnie z art. 14 ust. 1 i 4 ustawy z dnia 27 marca 2003 r. o planowaniu i zagospodarowaniu przestrzennym rada miejska podejmuje uchwałę o przystąpieniu do sporządzenia miejscowego planu zagospodarowania przestrzennego, który ustali przeznaczenie terenu, rozmieszczenie inwestycji celu publicznego oraz określi sposoby zagospodarowania i warunki zabudowy.

Teren objęty przedmiotową uchwałą obejmuje działki o numerach: 58/1, 59/1 i 59/2 położone w obrębie Łachowo, o łącznej powierzchni 10,02 ha

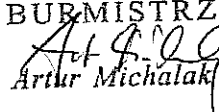
Pod względem użytków analizowany obszar zajmują grunty rolne o następujących klasach bonitacyjnych: RIIIb, RIVa i RIVb.

Granice opracowania planu miejscowego przedstawiono na załączniku nr 1 do niniejszej uchwały. Obszar ten stanowi zwarty teren w kształcie trapezu, który jest niezabudowany. Dla przedmiotowych działek nie zostały wydane żadne decyzje o warunkach zabudowy i zagospodarowania terenu.

Prezentowana uchwała została podjęta na wniosek właściciela rzeczonych działek Pana Jacka G., który w dniu 02.06.2015 r. na ręce burmistrza złożył wniosek o opracowanie planu miejscowego. Po dokonanej analizie wniosku i zapoznaniu się z propozycjami inwestora Burmistrz Szubina zdecydował przedłożyć radzie miejskiej projekt uchwały w sprawie przystąpienia do sporządzenia miejscowego planu zagospodarowania przestrzennego. Ponadto, zgodnie z wytycznymi art. 14, ust. 5 ww. ustawy, burmistrz wykonał analizę zasadności przystąpienia do opracowania projektu planu oraz stopnia zgodności z zapisami studium uwarunkowań i kierunków zagospodarowania przestrzennego miasta i gminy Szubin. Następnie organ sporządzający projekt planu zamówił niezbędne materiały geodezyjne do opracowania przedmiotu uchwały oraz ustalił niezbędny zakres prac planistycznych.

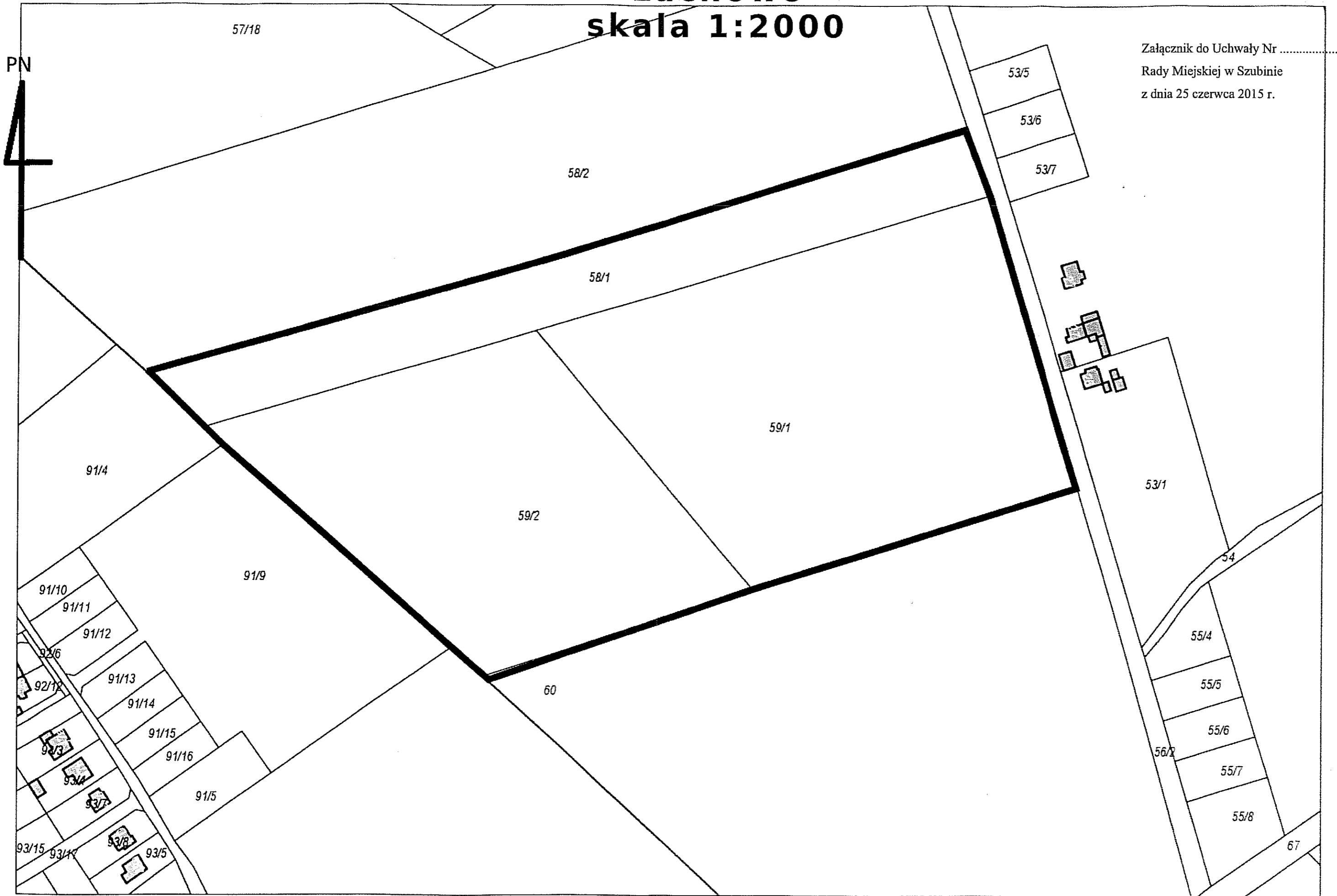
Plan miejscowy pozwoli na racjonalne i prawidłowe wykorzystanie terenu, ustalając zasady kształtowania ładu przestrzennego poprzez ochronę przestrzeni i środowiska. Będzie wskazywał właściwą formę zabudowy i zapewni najbardziej optymalne rozwiązania zaopatrzenia w odpowiednią infrastrukturę techniczną i komunikacyjną.

Mając powyższe na uwadze, podjęcie załączonej uchwały jest uzasadnione.

BURMISTRZ

Artur Michałak

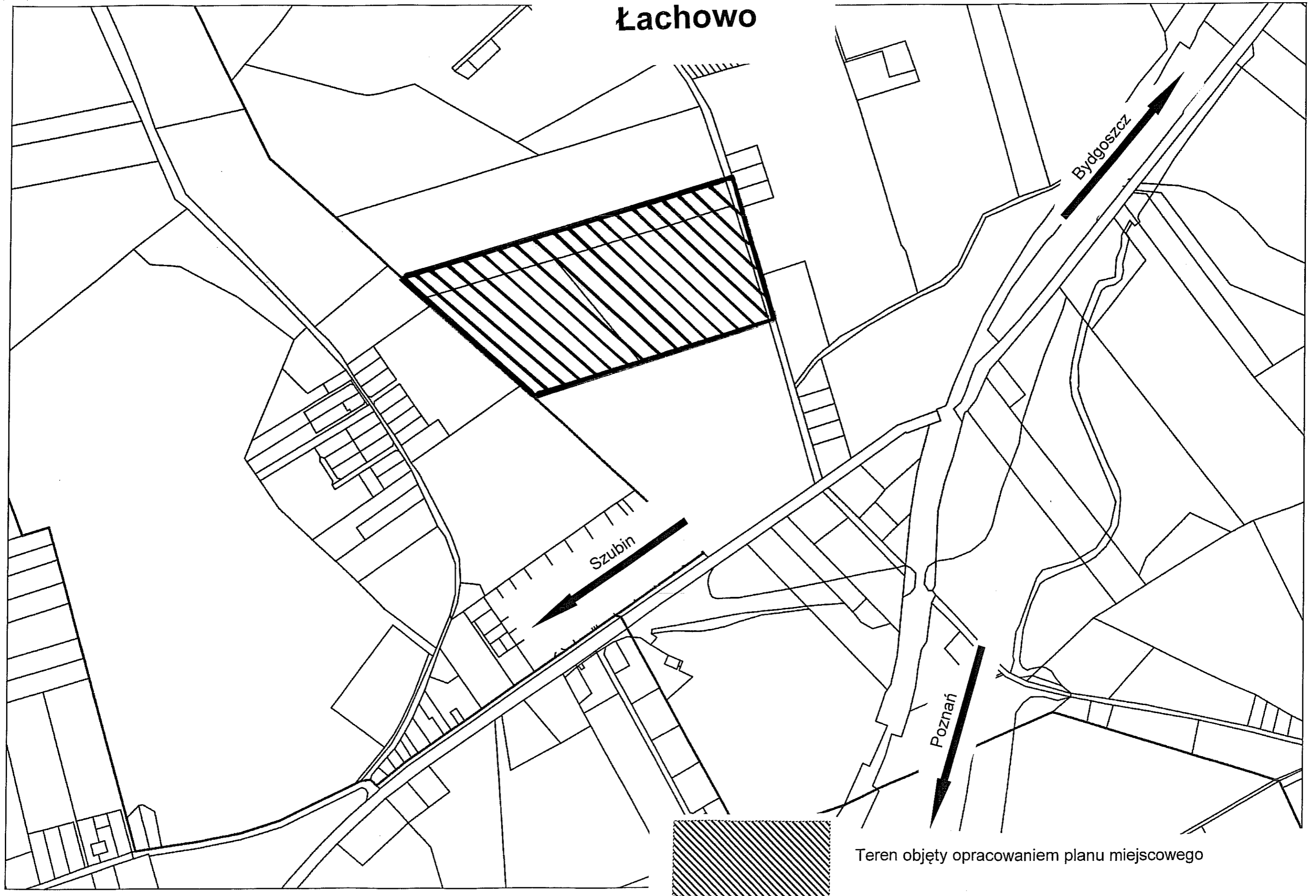
Łachowo

skala 1:2000



Załącznik do Uchwały Nr
Rady Miejskiej w Szubinie
z dnia 25 czerwca 2015 r.

Łachowo



Teren objęty opracowaniem planu miejscowego