

Projekt

z dnia 21.08.2014 r.

zgłoszony przez Burmistrza Szubina

**UCHWAŁA NR L/.../14
RADY MIEJSKIEJ W SZUBINIE**

z dnia 3 września 2014 r.

w sprawie nadania nazwy drogom wewnętrznym położonym w miejscowości Szubin i Skórzewo gm. Szubin

Na podstawie art. 18 ust. 2 pkt 13 ustawy z dnia 8 marca 1990 r. o samorządzie gminnym (Dz. U. z 2013r. poz. 594, 645 i 1318; z 2014 r. poz. 379 i poz. 1072) uchwała się, co następuje:

§ 1. 1. Nadać w miejscowości Szubin nazwę drodze wewnętrznej **Dębowa**, obejmującą w całości wydzieloną geodezyjnie działkę nr 270/8.

2. Nadać w miejscowości Skórzewo gm. Szubin nazwę drodze wewnętrznej **Szmaragdowa**, obejmującą w całości wydzieloną geodezyjnie działkę nr 28/41.

§ 2. Przebieg nowo nazwanych dróg wewnętrznych, o których mowa w § 1, określa schematyczny szkic sytuacyjny części miejscowości Szubin i Skórzewo, stanowiący załącznik nr 1 i 2 do niniejszej uchwały.

§ 3. Uchwała wchodzi w życie po upływie 14 dni od dnia ogłoszenia w Dzienniku Urzędowym Województwa Kujawsko-Pomorskiego.

KIEROWNIK REFERATU

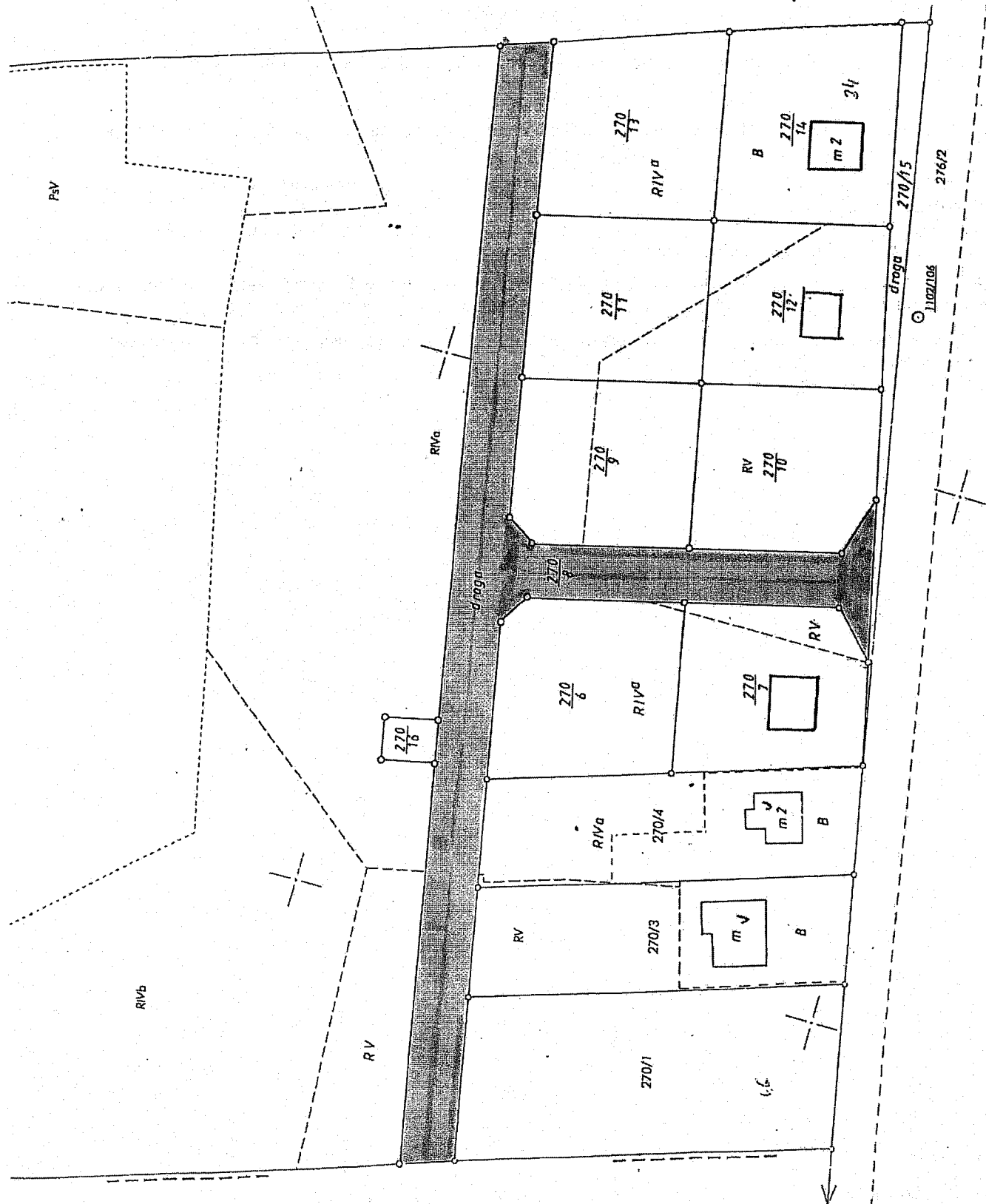
Wiesław Stepczyński

Radca Prawny

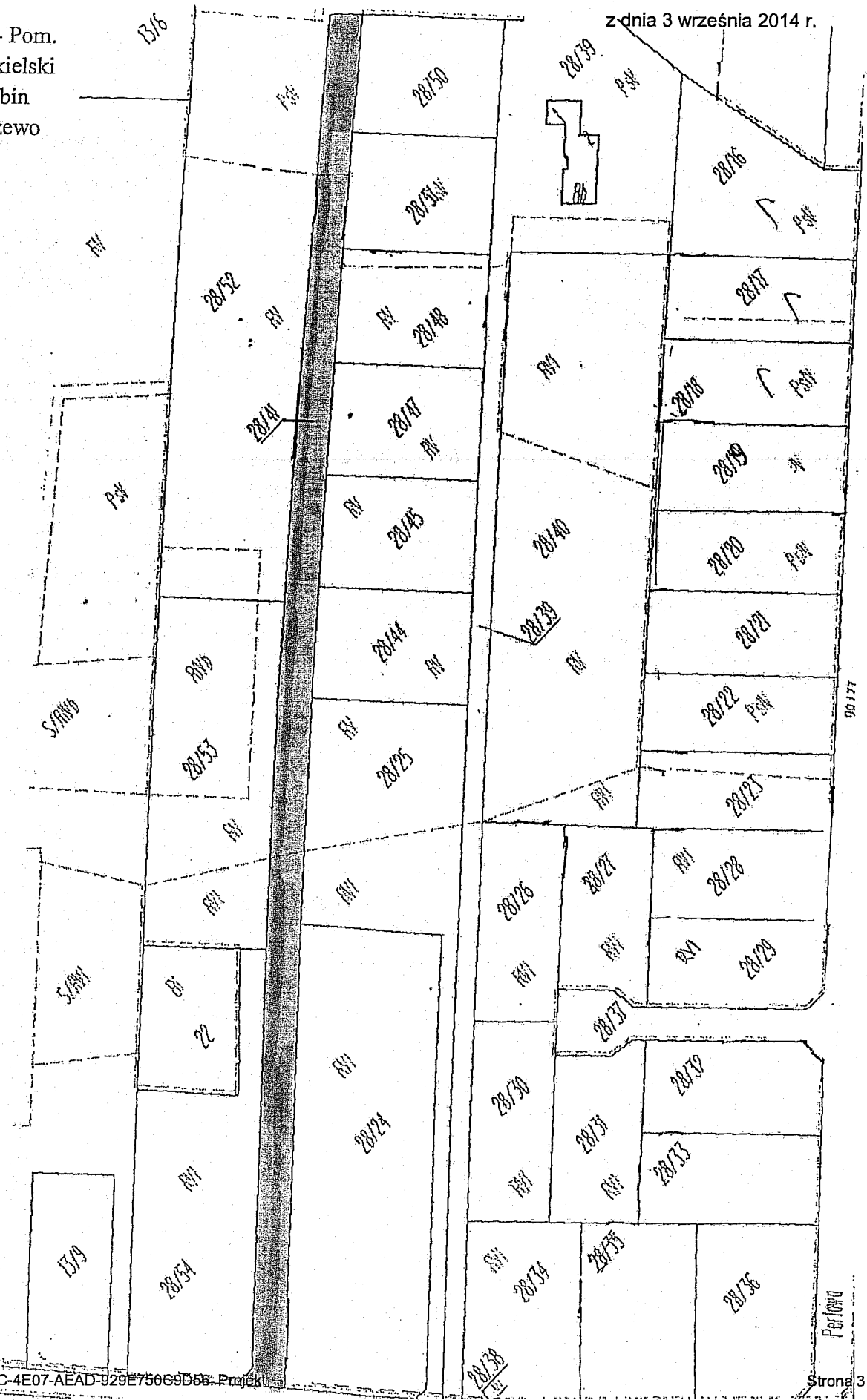
Krzysztof Fraszczyński
(Bd - 1084)

Woj.: Kuj. – Pom.
Powiat: Nakielski
Gmina: Szubin
Miasto: Szubin

Załącznik Nr 1 do Uchwały Nr L/.../14
Rady Miejskiej w Szubinie
z dnia 3 września 2014 r.



Woj.: Kuj. - Pom.
Powiat: Nakielski
Gmina: Szubin
Wieś: Skórzewo



UZASADNIENIE

Wnioskiem z dnia 29 lipca 2014r. mieszkańcy Szubina wystąpili do Urzędu Miejskiego w Szubinie z prośbą o nadanie nazwy Dębowa drodze wewnętrznej położonej w Szubinie, obejmującą w całości wydzieloną geodezyjnie działkę nr 270/8 w celu ustalenia prawidłowych adresów dla nowo wybudowanych budynków oraz powstałych działek budowlanych.

Wnioskiem z dnia 21 sierpnia 2014r. Sołtys Sołectwa Skórzewo wystąpił do Burmistrza Szubina z prośbą o nadanie nazwy Szmaragdowa drodze wewnętrznej położonej we wsi Skórzewo gm. Szubin, obejmującą w całości wydzieloną geodezyjnie działkę nr 28/41 w celu ustalenia prawidłowych adresów dla nowo wybudowanych budynków oraz powstałych działek budowlanych.

Po analizie wniosku Burmistrz Szubina ustalił, że działka nr 270/8 położona w Szubinie oraz działka nr 28/41 położona w Skórzewie w rozumieniu ustawy z dnia 21 marca 1985r. o drogach publicznych (Dz. U. z 2013r. poz. 260 z późn. zm.) stanowią drogi wewnętrzne. Zgodnie z art. 8 ust. 1a ustawy o drogach publicznych podjęcie przez radę gminy uchwały w sprawie nadania nazwy drodze wewnętrznej wymaga pisemnej zgody właściciela terenów, na których jest ona zlokalizowana.

Działka nr 270/8 położona w miejscowości Szubin stanowi własność Gminy Szubin, w imieniu której działa Burmistrz Szubina, który w oświadczeniu z dnia 20.08.2014r. wyraził zgodę na oznaczenie tej drogi nazwą Dębowa.

Działka nr 28/41 położona w Skórzewie stanowi własności osoby fizycznej, która w oświadczeniu z dnia 21.08.2014r. wyraziła zgodę na oznaczenie tej drogi nazwą Szmaragdowa.

Przebieg nazwanych dróg wewnętrznych określono w załącznikach do niniejszej uchwały.

Na terenie Szubina i Skórzewa występują ulice i drogi oznaczone nazwami. Po analizie spisu istniejących już nazw stwierdzono, że nadane nazwy niniejszą uchwałą nie powtarzają się.

Samoistną podstawą prawną do podjęcia tej uchwały stanowi art. 18 ust. 2 pkt 13 ustawy z dnia 8 marca 1990r. o samorządzie gminnym (Dz. U. z 2013r. poz. 594 z późn. zm.).

Spełniając postulaty mieszkańców miejscowości Szubin i Skórzewo oraz w świetle opisanego stanu faktycznego, podjęcie niniejszej uchwały jest celowe i w pełni uzasadnione.

BURMISTRZ
Ignacy Pogodzinski