

**UCHWAŁA NR XL/308/13
RADY MIEJSKIEJ W SZUBINIE**

z dnia 28 listopada 2013 r.

w sprawie nadania nazwy drodze wewnętrznej położonej w miejscowości Samokłęski Małe gm. Szubin

Na podstawie art. 18 ust. 2 pkt 13 ustawy z dnia 8 marca 1990 r. o samorządzie gminnym (Dz. U. z 2013 r. poz. 594 i 645) uchwała się, co następuje:

§ 1. Nadać we wsi Samokłęski Małe gm. Szubin drodze wewnętrznej nazwę **Spacerowa**, obejmującą w całości wydzieloną geodezyjnie działkę nr 25.

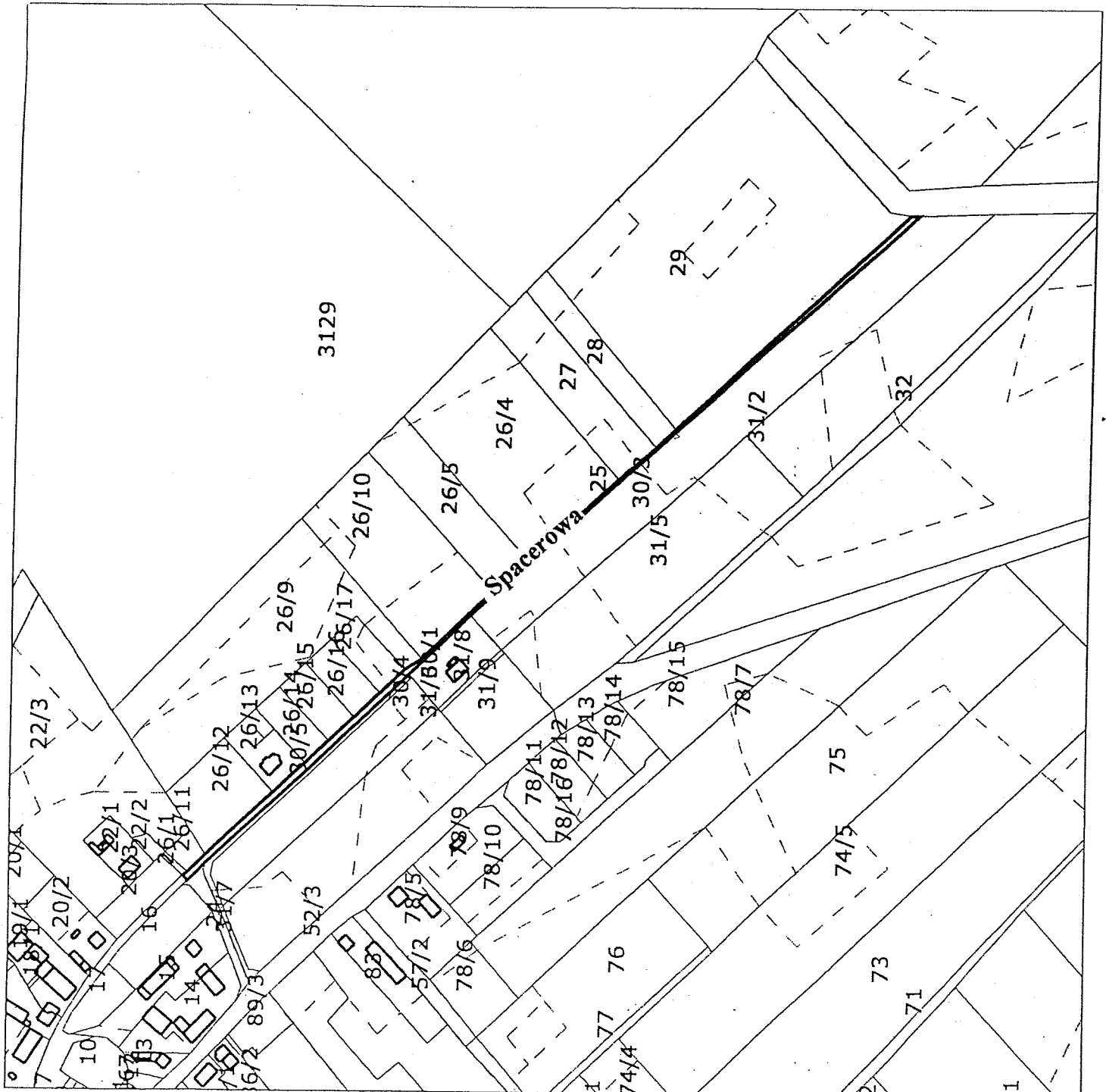
§ 2. Przebieg nowo nazwanej drogi wewnętrznej, o której mowa w § 1, określa schematyczny szkic sytuacyjny części miejscowości Samokłęski Małe gm. Szubin, stanowiący załącznik nr 1 do niniejszej uchwały.

§ 3. Uchwała wchodzi w życie po upływie 14 dni od dnia ogłoszenia w Dzienniku Urzędowym Województwa Kujawsko-Pomorskiego.

Przewodniczący Rady

Marek Domżała

Woj.: Kuj. - Pom.
Powiat: Nakielski
Gmina: Szubin
Wieś: Samokłeski Małe



Uzasadnienie

Wnioskiem z dnia 30 października 2013r. Sołtys Sołectwa Samokłęski Małe wystąpił do Burmistrza Szubina z prośbą o nadanie nazwy Spacerowa drodze wewnętrznej położonej we wsi Samokłęski Małe gm. Szubin, obejmującą w całości wydzieloną geodezyjnie działkę nr 25 w celu ustalenia prawidłowych adresów dla nowo wybudowanych budynków oraz powstałych działek budowlanych.

Po analizie wniosku Burmistrz Szubina ustalił, że działka nr 25 położona we wsi Samokłęski Małe w rozumieniu ustawy z dnia 21 marca 1985 r. o drogach publicznych (Dz. U. z 2013 r. poz. 260 i 843) stanowi drogę wewnętrzną. Zgodnie z art. 8 ust. 1a ustawy o drogach publicznych podjęcie przez radę gminy uchwały w sprawie nadania nazwy drodze wewnętrznej wymaga pisemnej zgody właściciela terenów, na których jest ona zlokalizowana.

Działka nr 25 położona w miejscowości Samokłęski Małe stanowi własność gminy Szubin, w imieniu której działa Burmistrz Szubina, który wyraził oświadczeniem z dnia 15 listopada 2013 r. zgodę na oznaczenie tej drogi nazwą Spacerowa.

Przebieg nazwanej drogi wewnętrznej określono w załączniku do niniejszej uchwały.

Na terenie wsi Samokłęski Małe gm. Szubin nie występują ulice i drogi oznaczone nazwami.

Samoistną podstawę prawną do podjęcia tej uchwały stanowi art. 18 ust. 2 pkt 13 ustawy z dnia 8 marca 1990 r. o samorządzie gminnym (Dz. U. z 2013 r. poz. 594 i 645).

Spełniając postulaty mieszkańców miejscowości Samokłęski Małe oraz w świetle opisanego stanu faktycznego, podjęcie niniejszej uchwały jest celowe i w pełni uzasadnione.

Przewodniczący Rady

Marek Domżała