

U C H W A Ł A N r . X I X . / 1 3 8 . / 9 6

R A D Y M I E J S K I E J W S Z U B I N I E

z dnia 2 4 k w i e t n i a 1 9 9 6 r .
.....

w sprawie : wyrażenia opinii dotyczącej wyznaczenia obszarów
krajobrazu chronionego.

Na podstawie art. 18, ust. 1 ustawy z dnia
8 marca 1990 r. o samorządzie terytorialnym / Dz. U. Nr 13
z 1996 r. poz. 74 / oraz art. 25 i 26 ust. 2 ustawy z dnia
16 października 1991 r. o ochronie przyrody / Dz. U. Nr 114,
poz. 492 / w związku z art. 20 ustawy z dnia 7 lipca 1994 r.
o zagospodarowaniu przestrzennym / Dz. U. Nr 89, poz. 415/
oraz po rozpatrzeniu wniosku Wojewódzkiego Konserwatora
Przyrody w Bydgoszczy.

R A D A M I E J S K A

uchwala, co następuje :

§ 1

Wyrazić negatywną opinię w sprawie projektu poddania pod
ochronę wyznaczonych obszarów chronionego krajobrazu na terenie
gm. Szubin w/g załączonej mapki do powołanego wniosku
Wojewódzkiego Konserwatora Przyrody.

§ 2

Uchwała podlega przesłaniu do Wojewódzkiego Konserwatora Przyrody
w Bydgoszczy.


§ 3

Wykonanie uchwały powierza się Zarządowi Gminy i Miasta Szubin.

§ 4

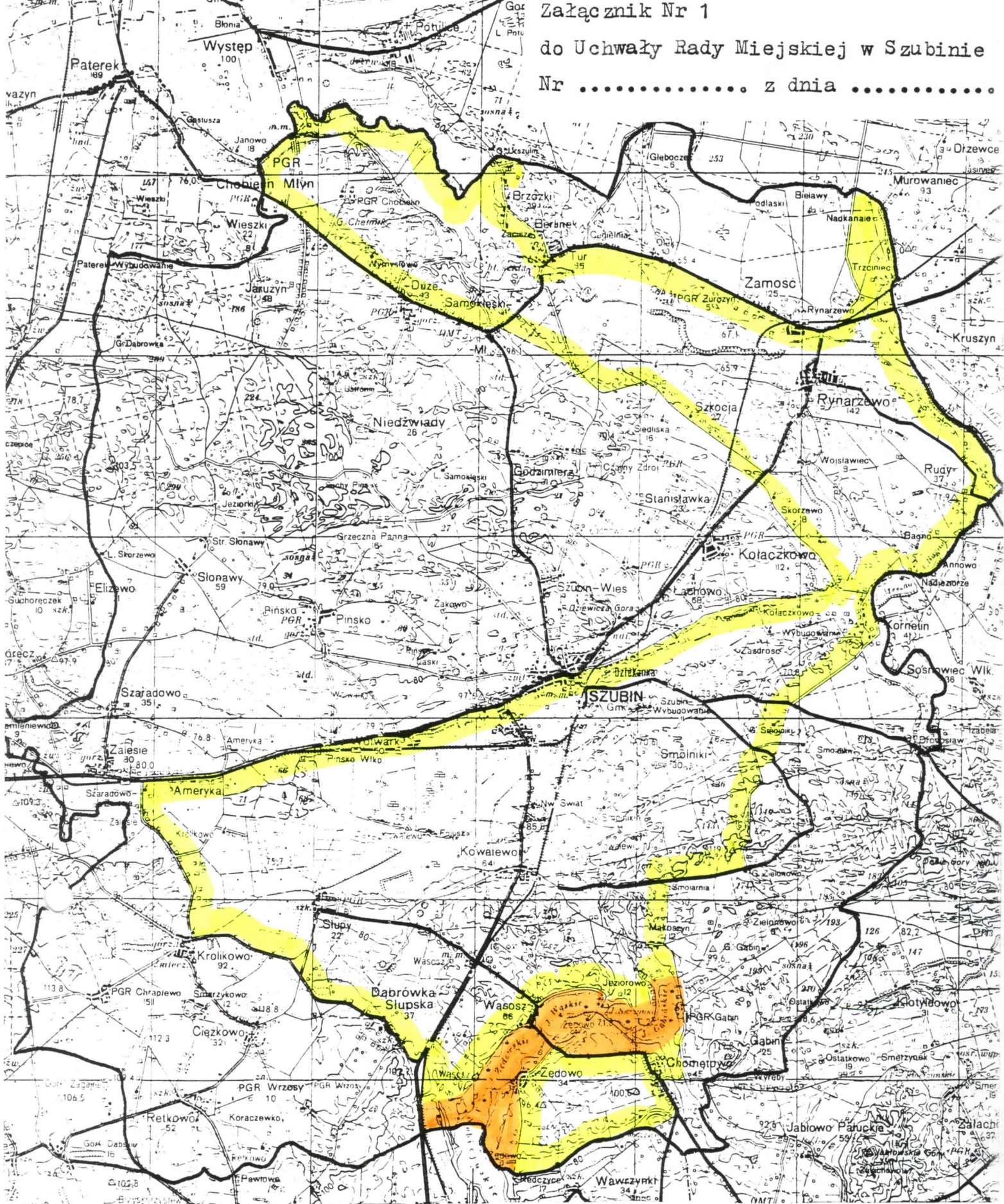
Uchwała wchodzi w życie z dniem podjęcia.

Przewodniczący
Rady Miejskiej





mgr Waldemar Szaliński

Załącznik Nr 1
do Uchwały Rady Miejskiej w Szubinie
Nr z dnia



Gmina Szubin
mapa w skali 1:100000

-  istniejące obszary kraj. chronionego
-  projektowane obszary kraj. chronionego

U Z A S A D N I E N I E

W związku z wystąpieniem Wojewódzkiego Konserwatora Przyrody pismem znak ROS-III-6134-19/95 z prośbą o wyrażenie opinii dotyczącej koncepcji ekologicznego systemu obszarów chronionych województwa bydgoskiego, Zarząd Gminy i Miasta Szubin stwierdza, że nie zachodzi potrzeba wprowadzania ograniczeń i zakazów wynikających z ustawy o ochronie przyrody, a w szczególności art. 37 tego przepisu.

Przede wszystkim nie występują zagrożenia niszczenia przyrody, gleby, zakłócania ciszy itp., a obowiązujące przepisy w zakresie ochrony środowiska skutecznie pozwalają na jego ochronę .

Natomiast objęcie systemem obszarów chronionych, nowych terenów spowoduje wyeliminowanie pozytywnych skutków ich dotychczasowego gospodarowania i nie przyniesie pożądanego rezultatu.

Ponadto, objęcie systemem obszarów chronionych terenów leśnych i wprowadzenie na tym obszarze lasów ochronnych wiąże się z pozbawieniem budżetu gminy znacznej części dochodów.

Dodatkowo, zgodnie z ustawą o ochronie przyrody, poddanie nowych terenów, przez Radę Miejską , pod ochronę, poprzez wyznaczenie obszarów chronionego krajobrazu, wymaga obowiązkowo sporządzenia miejscowego planu zagospodarowania przestrzennego.

Koszt sporządzenia planu dla tego obszaru ponoszą w równych częściach budżet państwa i budżet gminy.

Między innymi te właśnie okoliczności przemawiają za wyrażeniem opinii negatywnej w przedmiotowej sprawie.

BURMISTRZ

mgr Andrzej Wrona